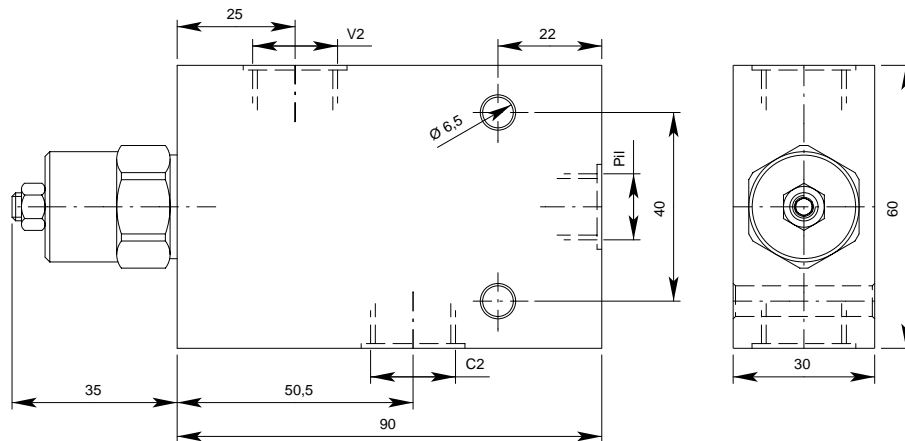
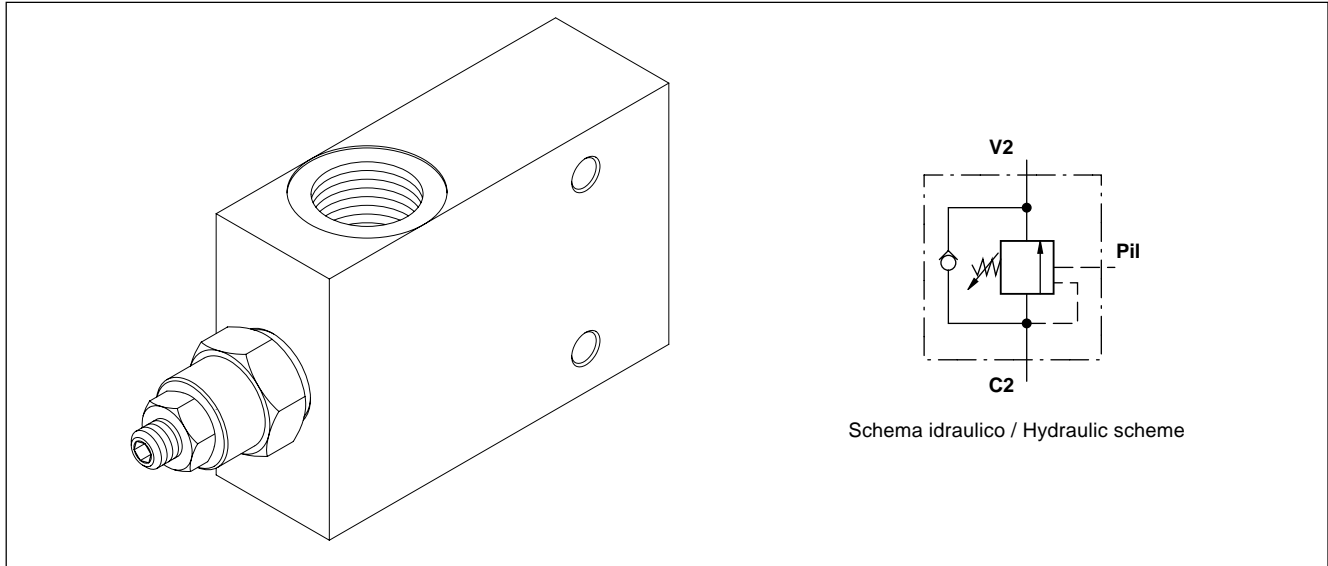


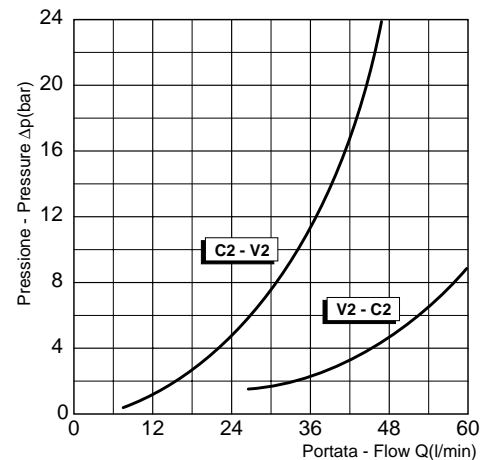
Valvola OVERCENTER semplice effetto con pilotaggio esterno
Single OVERCENTER valve with external pilot
mod. OVC - SE



Modello Type	V2 C2	Pil	Portata max Max flow l / min	Rapporto pilotaggio Pilot ratio	Pressione massima Max pressure bar
OVC-SE-38	3/8" gas	1/4" gas	40	4,25/1	350
OVC-SE-12	1/2" gas	1/4" gas	60		

A richiesta rapporti di pilotaggio 3/1, 8/1 e 10/1. Pilot ratios 3/1, 8/1 and 10/1 on request.

Tutti i dati forniti sono stati ottenuti usando olio con viscosità di circa 30 cSt a 50 °C. Campo di temperatura ammesso: -20 °C, +90 °C. Filtrazione assoluta: 25µ. I dati non sono impegnativi, CBF si riserva di apportare modifiche senza preavviso.
 All performances and calibrations are carried out by using hydraulic oil with viscosity approx. 30 cSt at 50 °C. Temperature range: -20 °C, +90 °C. Filtration absolute: 25µ. The specifications are not binding, CBF reserves the right to introduce modifications without notice.



Sigla di ordinazione / Ordering code

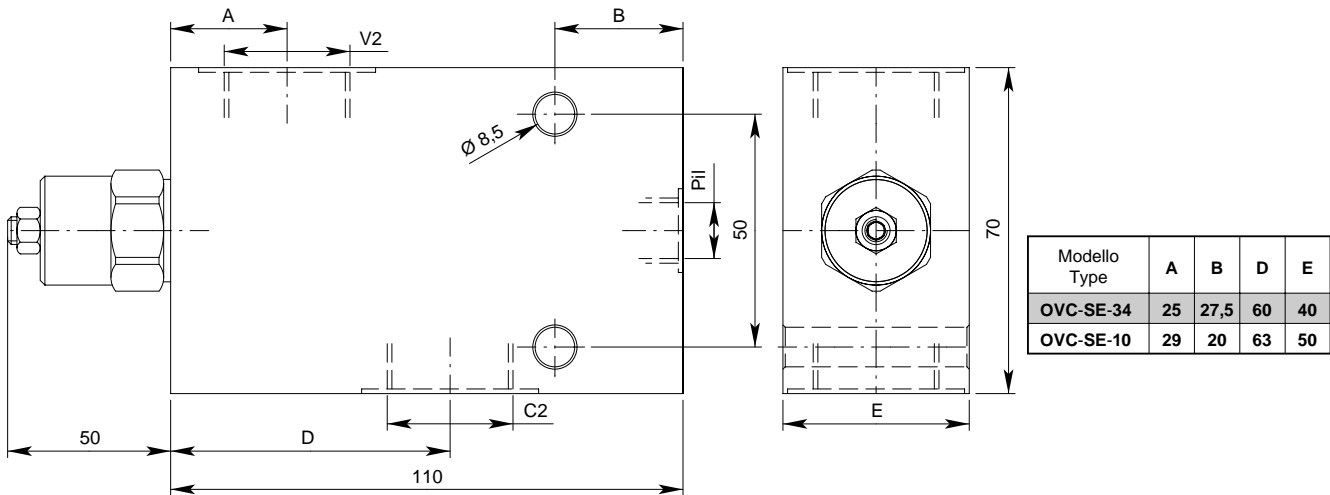
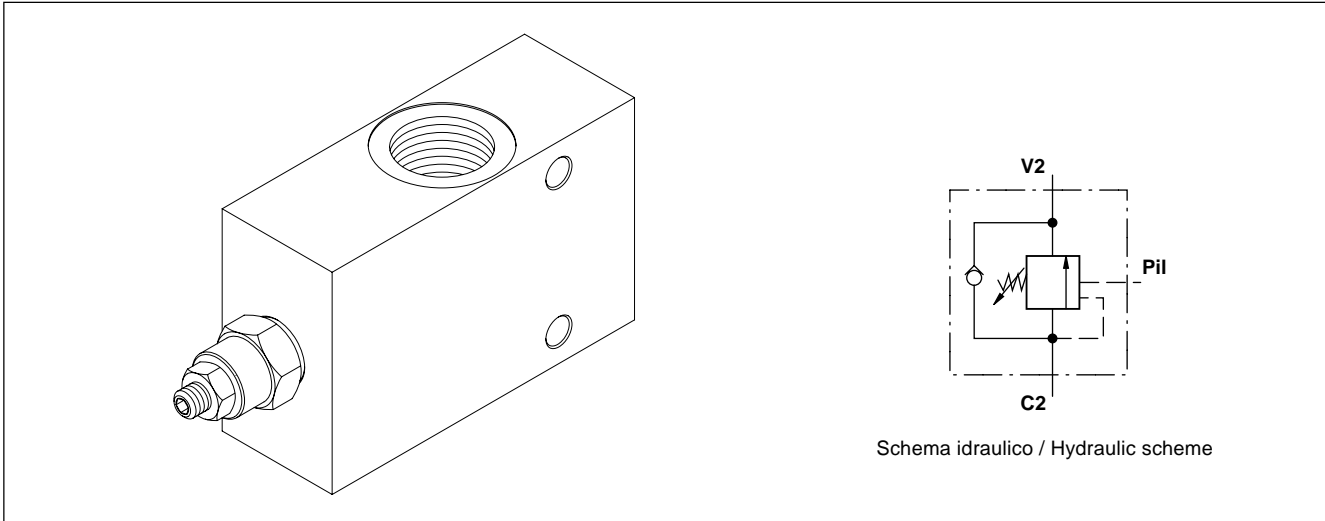
OVC-SE-38 - 01

Modello / Type

Codice Molle: 01, 02
 Spring code: 01, 02

Molle - Springs			
Codice Code	Taratura standard Standard setting bar (Q=5 l/min)	Campo di taratura Adj. pressure range bar	Colore Colour
01	100	20 ÷ 200	Bianco / White
02	280	50 ÷ 350	Nero / Black

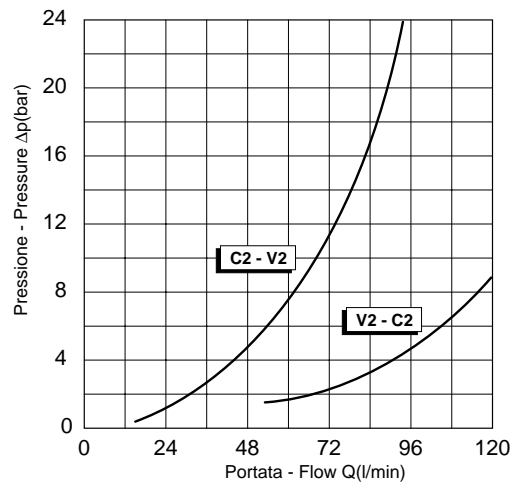
Valvola OVERCENTER semplice effetto con pilotaggio esterno
Single OVERCENTER valve with external pilot
mod. OVC - SE



Modello Type	V2 C2	Pil	Portata max Max flow l / min	Rapporto pilotaggio Pilot ratio	Pressione massima Max pressure bar
OVC-SE-34	3/4" gas	1/4" gas	100	4,25/1	350
OVC-SE-10	1" gas	1/4" gas	120		

A richiesta rapporti di pilotaggio 3/1, 8/1 e 10/1.
 Pilot ratios 3/1, 8/1 and 10/1 on request.

Tutti i dati forniti sono stati ottenuti usando olio con viscosità di circa 30 cSt a 50 °C. Campo di temperatura ammesso: -20 °C, +90 °C. Filtrazione assoluta: 25µ. I dati non sono impegnativi, CBF si riserva di apportare modifiche senza preavviso.
 All performances and calibrations are carried out by using hydraulic oil with viscosity approx. 30 cSt at 50 °C. Temperature range: -20 °C, +90 °C. Filtration absolute: 25µ. The specifications are not binding, CBF reserves the right to introduce modifications without notice.



Sigla di ordinazione / Ordering code

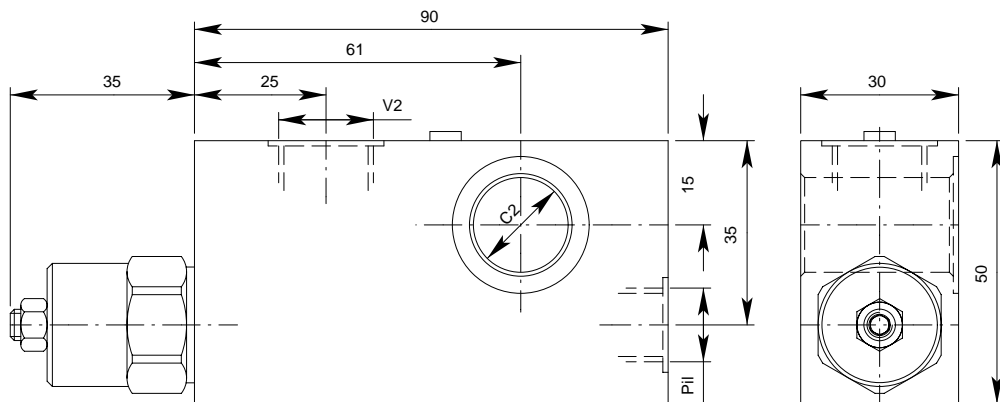
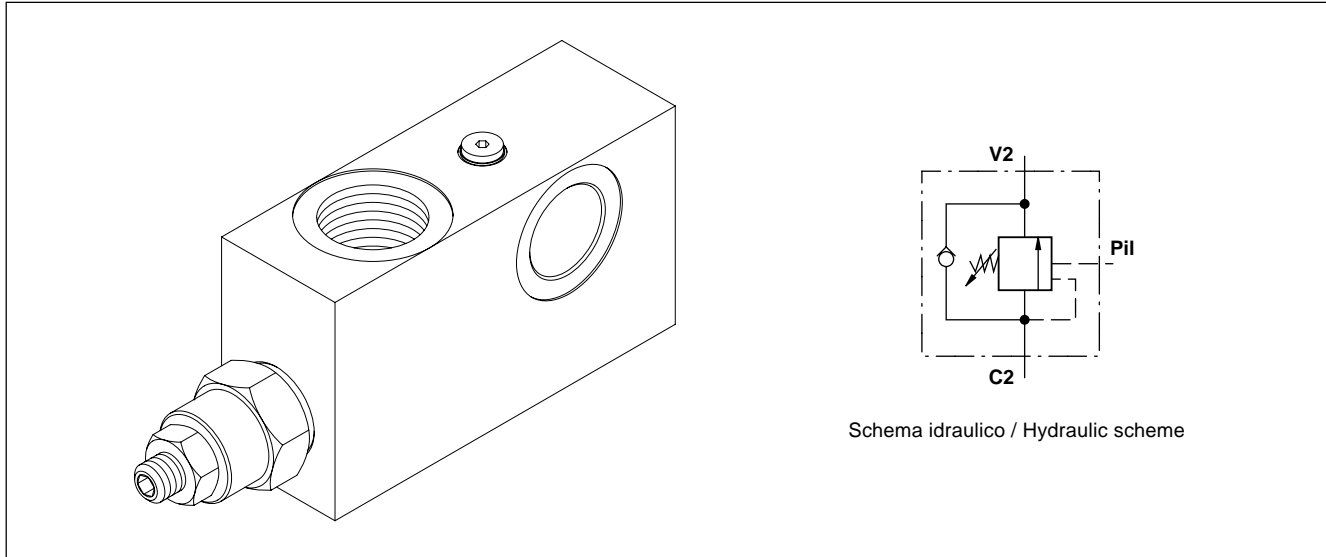
OVC-SE-34 - 01

Modello / Type

Codice Molle: **01, 02**
 Spring code: **01, 02**

Molle - Springs			
Codice Code	Taratura standard Standard setting bar (Q=5 l/min)	Campo di taratura Adj. pressure range bar	Colore Colour
01	100	20 ÷ 200	Bianco / White
02	280	50 ÷ 350	Nero / Black

Valvola OVERCENTER semplice effetto con pilotaggio esterno flangiabile con vite cava
Single OVERCENTER valve with external pilot - flangeable with nipple screw
mod. OVC - SE - C

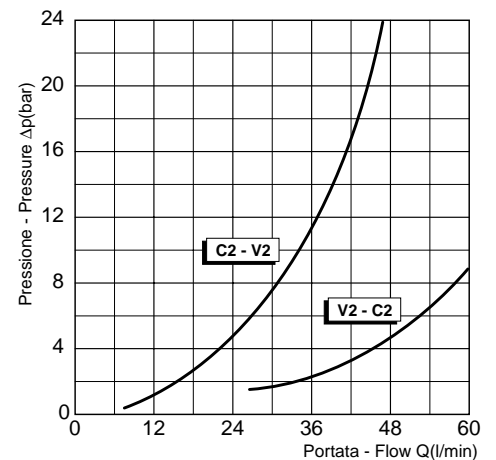


Disponibile, a richiesta, vite cava cod.: PML00037 per **OVC-SE-C-38** e cod.: PML00039 per **OVC-SE-C-12**.
 Available, on request, nipple screw cod.: PML00037 for **OVC-SE-C-38** and cod.: PML00039 for **OVC-SE-C-12**.

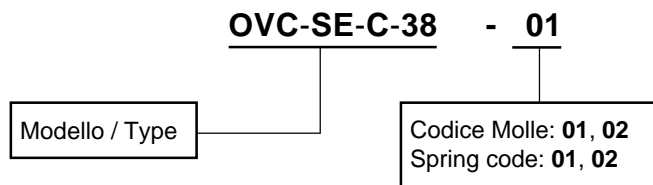
Modello Type	V2	C2	Pil	Portata max Max flow l / min	Rapporto pilotaggio Pilot ratio	Pressione massima Max pressure bar
OVC-SE-C-38	3/8" gas	17	1/4" gas	40	4,25/1	350
OVC-SE-C-12	1/2" gas	21	1/4" gas	60		

A richiesta rapporti di pilotaggio 3/1, 8/1 e 10/1.
 Pilot ratios 3/1, 8/1 and 10/1 on request.

Tutti i dati forniti sono stati ottenuti usando olio con viscosità di circa 30 cSt a 50 °C. Campo di temperatura ammesso: -20 °C, +90 °C. Filtrazione assoluta: 25µ. I dati non sono impegnativi, CBF si riserva di apportare modifiche senza preavviso.
 All performances and calibrations are carried out by using hydraulic oil with viscosity approx. 30 cSt at 50 °C. Temperature range: -20 °C, +90 °C. Filtration absolute: 25µ. The specifications are not binding, CBF reserves the right to introduce modifications without notice.

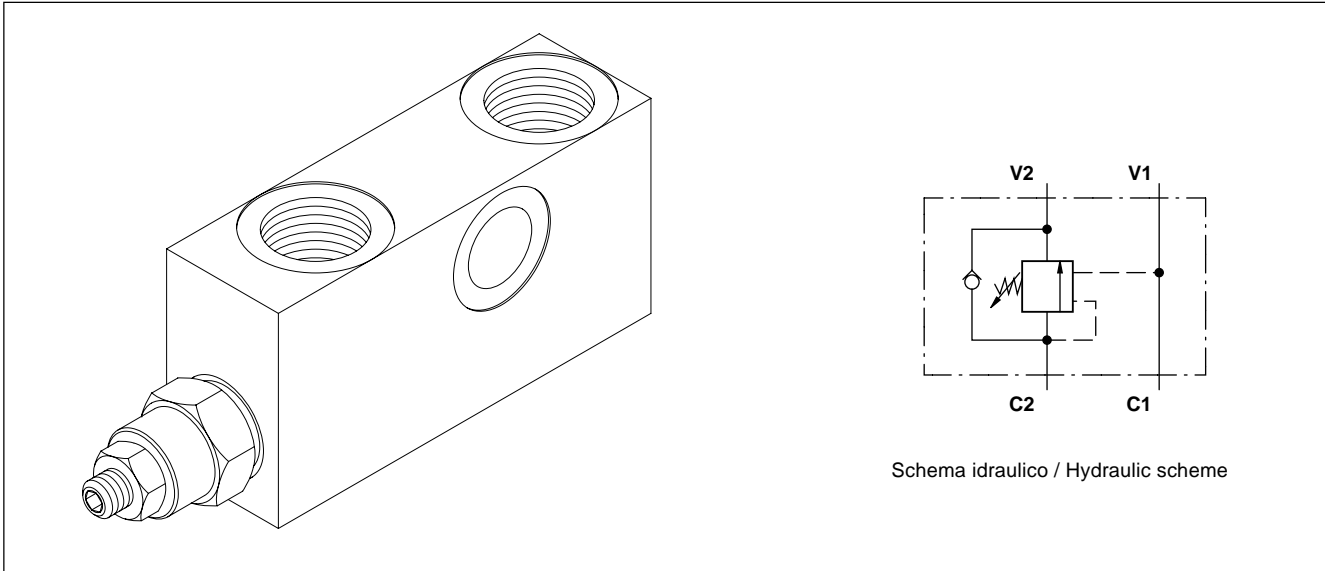


Sigla di ordinazione / Ordering code

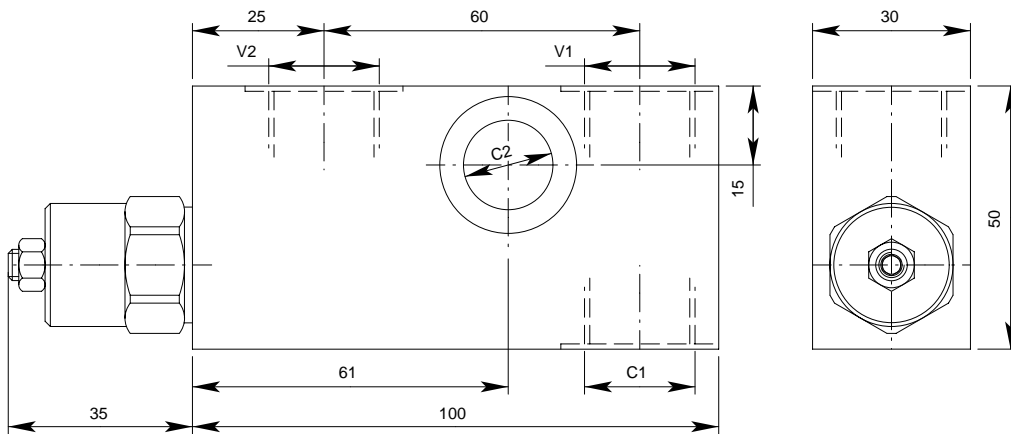


Molle - Springs			
Codice Code	Taratura standard Standard setting bar (Q=5 l/min)	Campo di taratura Adj. pressure range bar	Colore Colour
01	100	20 ÷ 200	Bianco / White
02	280	50 ÷ 350	Nero / Black

Valvola OVERCENTER semplice effetto in linea flangiabile con vite cava
In line single OVERCENTER valve flangeable with nipple screw
mod. OVC - SE - CL



Schema idraulico / Hydraulic scheme



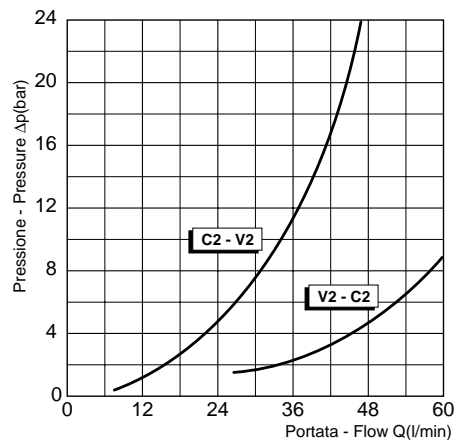
Disponibile, a richiesta, vite cava cod.: PML00037 per **OVC-SE-C-38** e cod.: PML00039 per **OVC-SE-C-12**.
 Available, on request, nipple screw cod.: PML00037 for **OVC-SE-CL-38** and cod.: PML00039 for **OVC-SE-CL-12**.

Modello Type	C1 V1 V2	C2	Portata max Max flow l / min	Rapporto pilotaggio Pilot ratio	Pressione massima Max pressure bar
OVC-SE-CL-38	3/8" gas	17	40	4,25/1	350
OVC-SE-CL-12	1/2" gas	21	60		

A richiesta rapporti di pilotaggio 3/1, 8/1 e 10/1. Pilot ratios 3/1, 8/1 and 10/1 on request.

Tutti i dati forniti sono stati ottenuti usando olio con viscosità di circa 30 cSt a 50 °C. Campo di temperatura ammesso: -20 °C, +90 °C. Filtrazione assoluta: 25µ. I dati non sono impegnativi, CBF si riserva di apportare modifiche senza preavviso.

All performances and calibrations are carried out by using hydraulic oil with viscosity approx. 30 cSt at 50 °C. Temperature range: -20 °C, +90 °C. Filtration absolute: 25µ. The specifications are not binding, CBF reserves the right to introduce modifications without notice.



Sigla di ordinazione / Ordering code

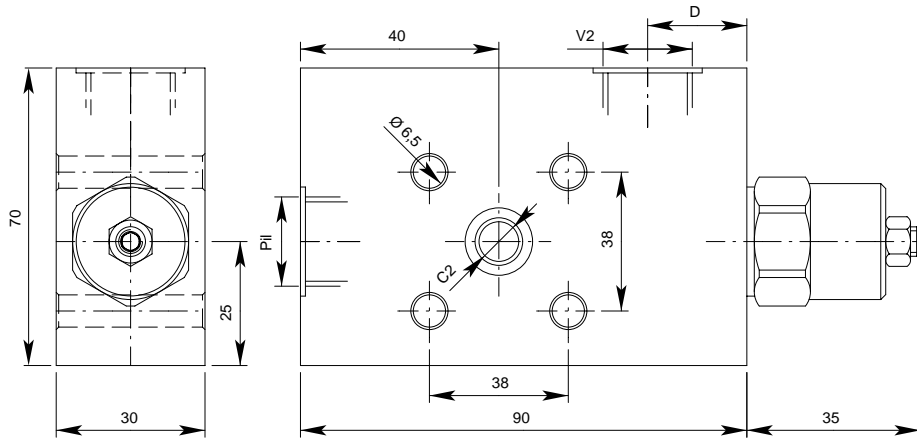
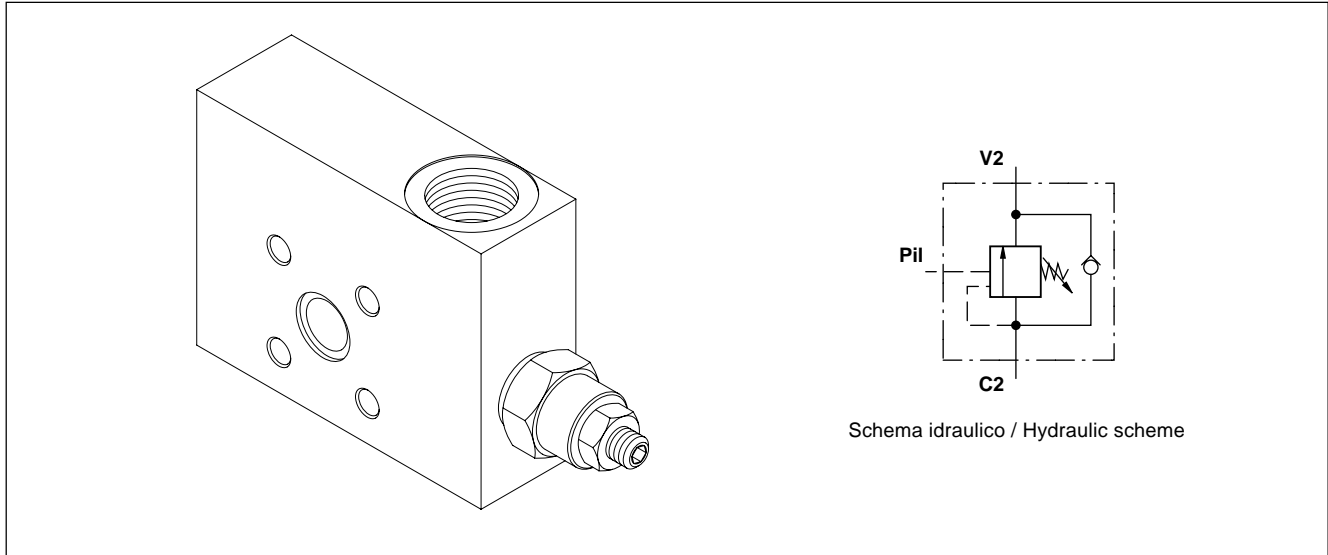
OVC-SE-CL-38 - 01

Modello / Type

Codice Molle: **01, 02**
 Spring code: **01, 02**

Molle - Springs			
Codice Code	Taratura standard Standard setting bar (Q=5 l/min)	Campo di taratura Adj. pressure range bar	Colore Colour
01	100	20 ÷ 200	Bianco / White
02	280	50 ÷ 350	Nero / Black

Valvola OVERCENTER semplice effetto con pilotaggio esterno flangiabile
Flange mounted single OVERCENTER valve with external pilot
mod. OVC - SE - F

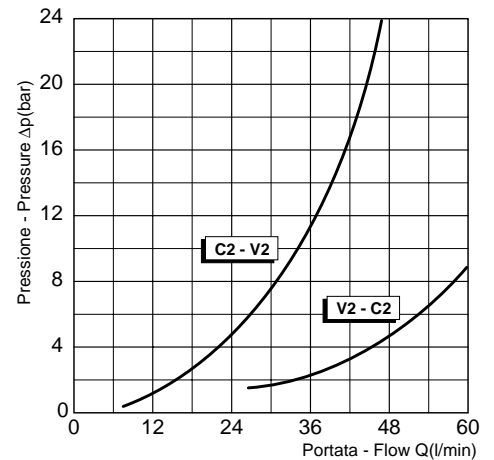


Modello Type	V2	C2	P1l	Portata max Max flow l/min	Rapporto pilotaggio Pilot ratio	Pressione massima Max pressure bar
OVC-SE-F-38	3/8" gas	9	1/4" gas	40	4,25/1	350
OVC-SE-F-12	1/2" gas	9	1/4" gas	60		

A richiesta rapporti di pilotaggio 3/1, 8/1 e 10/1. Pilot ratios 3/1, 8/1 and 10/1 on request.

Tutti i dati forniti sono stati ottenuti usando olio con viscosità di circa 30 cSt a 50 °C. Campo di temperatura ammesso: -20 °C, +90 °C. Filtrazione assoluta: 25µ. I dati non sono impegnativi, CBF si riserva di apportare modifiche senza preavviso.

All performances and calibrations are carried out by using hydraulic oil with viscosity approx. 30 cSt at 50 °C. Temperature range: -20 °C, +90 °C. Filtration absolute: 25µ. The specifications are not binding, CBF reserves the right to introduce modifications without notice.



Sigla di ordinazione / Ordering code

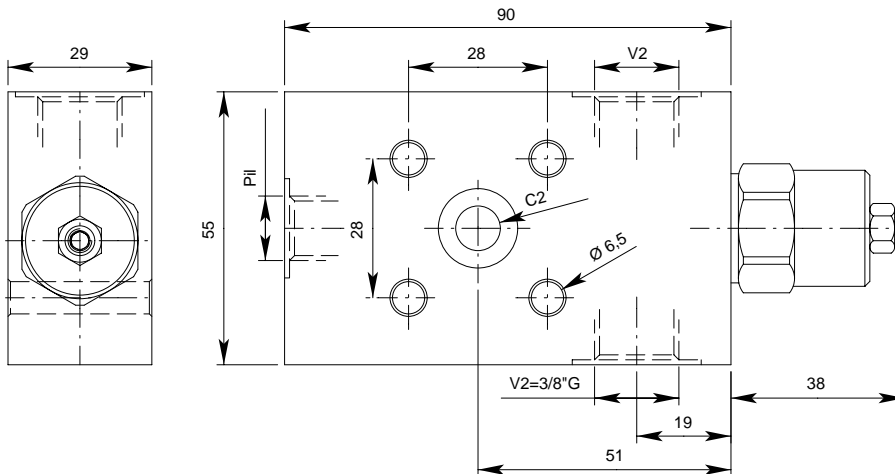
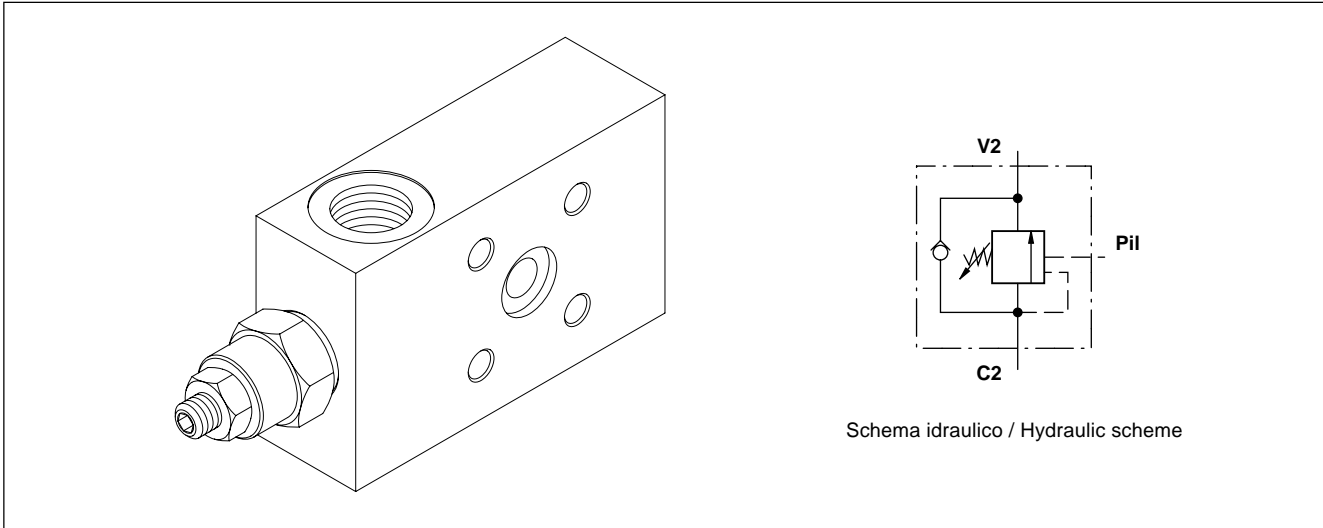
OVC-SE-F-38 - 01

Modello / Type

Codice Molle: 01, 02
Spring code: 01, 02

Molle - Springs			
Codice Code	Taratura standard Standard setting bar (Q=5 l/min)	Campo di taratura Adj. pressure range bar	Colore Colour
01	100	20 ÷ 200	Bianco / White
02	280	50 ÷ 350	Nero / Black

Valvola OVERCENTER semplice effetto con pilotaggio esterno flangiabile - acciaio
Flange mounted single OVERCENTER valve with external pilot - steel
mod. OVC - SE - F - A

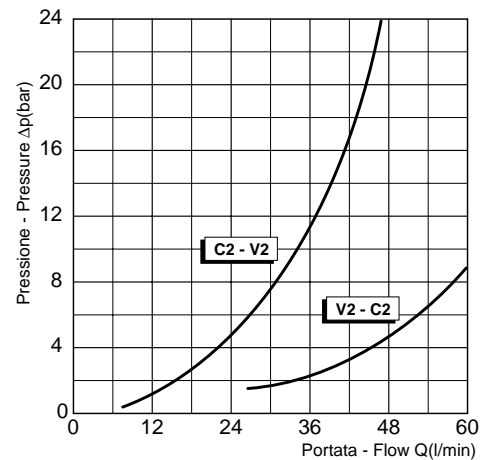


Modello Type	V2	C2	P11	Portata max Max flow l / min	Rapporto pilotaggio Pilot ratio	Pressione massima Max pressure bar
OVC-SE-F-14-A	1/4" gas	Ø 9	1/4" gas	25	4,25/1	350
OVC-SE-F-38-A	3/8" gas	Ø 9	3/8" gas	40		

A richiesta rapporti di pilotaggio 3/1, 8/1 e 10/1. Pilot ratios 3/1, 8/1 and 10/1 on request.

Tutti i dati forniti sono stati ottenuti usando olio con viscosità di circa 30 cSt a 50 °C. Campo di temperatura ammesso: -20 °C, +90 °C. Filtrazione assoluta: 25µ. I dati non sono impegnativi, CBF si riserva di apportare modifiche senza preavviso.

All performances and calibrations are carried out by using hydraulic oil with viscosity approx. 30 cSt at 50 °C. Temperature range: -20 °C, +90 °C. Filtration absolute: 25µ. The specifications are not binding, CBF reserves the right to introduce modifications without notice.



Sigla di ordinazione / Ordering code

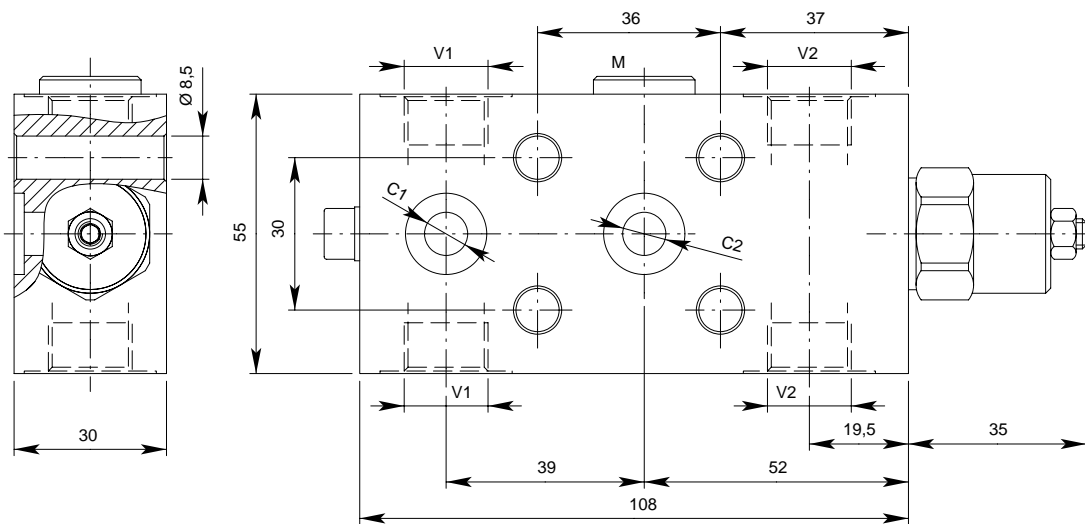
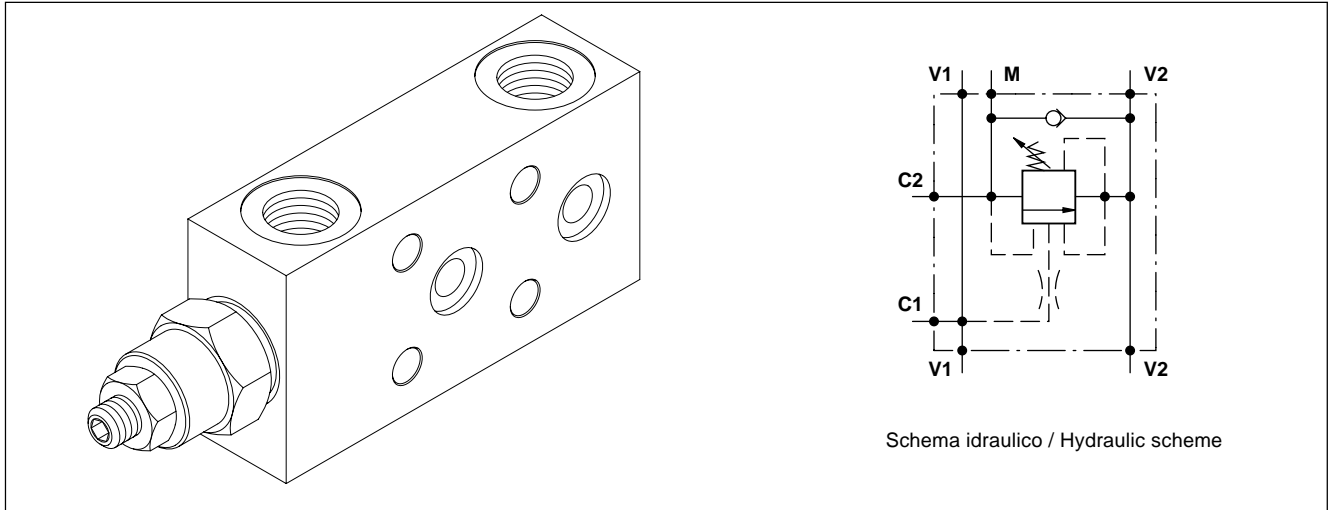
OVC-SE-F-38-A - 01

Modello / Type

Codice Molle: 01, 02
Spring code: 01, 02

Molle - Springs			
Codice Code	Taratura standard Standard setting bar (Q=5 l/min)	Campo di taratura Adj. pressure range bar	Colore Colour
01	100	20 ÷ 200	Bianco / White
02	280	50 ÷ 350	Nero / Black

Valvola OVERCENTER semplice effetto flangiabile
Flangeable single OVERCENTER valve
mod. OVC - SE - F2 - PST

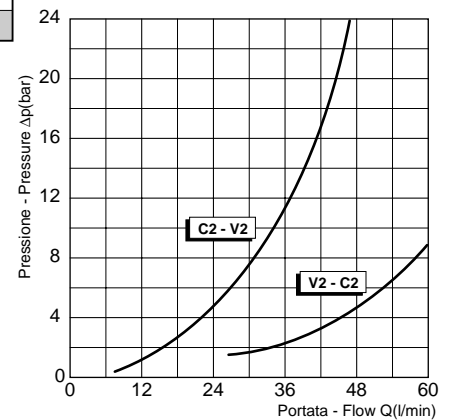


Modello Type	V1 V2	C1 C2	M	Portata max Max flow l / min	Rapporto pilotaggio Pilot ratio	Pressione massima Max pressure bar
OVC-SE-F2-PST-38	3/8" gas	9	1/4" gas	40	4,25/1	350

A richiesta rapporti di pilotaggio 3/1, 8/1 e 10/1. *Pilot ratios 3/1, 8/1 and 10/1 on request.*

Tutti i dati forniti sono stati ottenuti usando olio con viscosità di circa 30 cSt a 50 °C. Campo di temperatura ammesso: -20 °C, +90 °C. Filtrazione assoluta: 25µ. I dati non sono impegnativi, CBF si riserva di apportare modifiche senza preavviso.

All performances and calibrations are carried out by using hydraulic oil with viscosity approx. 30 cSt at 50 °C. Temperature range: -20 °C, +90 °C. Filtration absolute: 25µ. The specifications are not binding, CBF reserves the right to introduce modifications without notice.



Sigla di ordinazione / Ordering code

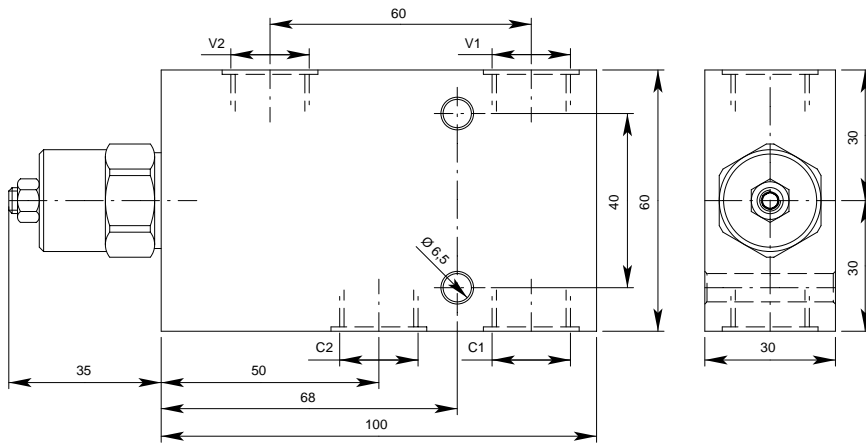
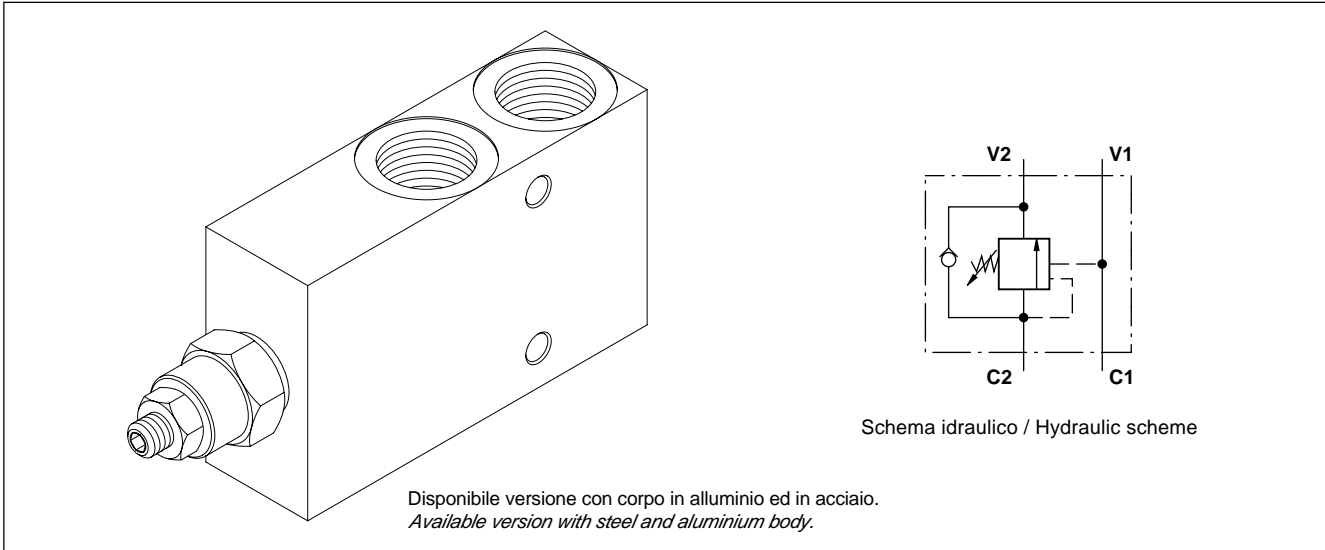
OVC-SE-F2-PST-38 - 01

Modello / Type

Codice Molle: **01, 02**
 Spring code: **01, 02**

Molle - Springs			
Codice Code	Taratura standard Standard setting bar (Q=5 l/min)	Campo di taratura Adj. pressure range bar	Colore Colour
01	100	20 ÷ 200	Bianco / White
02	280	50 ÷ 350	Nero / Black

Valvola OVERCENTER semplice effetto in linea
In line single OVERCENTER valve
mod. OVC - SE - L



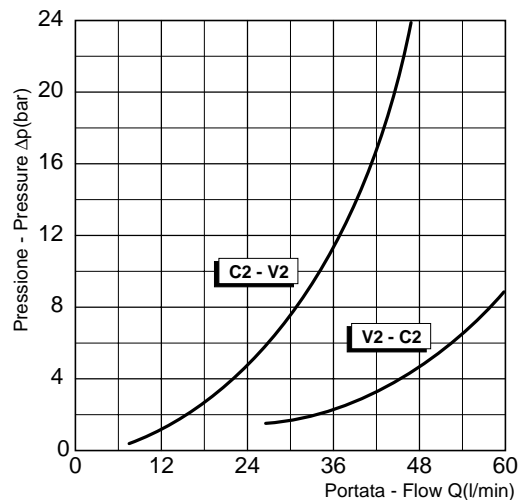
Modello Type	V1 V2 C1 C2	Portata max Max flow l / min	Rapporto pilotaggio Pilot ratio	Pressione massima Max pressure bar
OVC-SE-L-38	3/8" gas	40	4,25/1	350
OVC-SE-L-12	1/2" gas	60		

A richiesta rapporti di pilotaggio 3/1, 8/1 e 10/1.
 Pilot ratios 3/1, 8/1 and 10/1 on request.

Tutti i dati forniti sono stati ottenuti usando olio con viscosità di circa 30 cSt a 50 °C. Campo di temperatura ammesso: -20 °C, +90 °C. Filtrazione assoluta: 25µ. I dati non sono impegnativi, CBF si riserva di apportare modifiche senza preavviso.
 All performances and calibrations are carried out by using hydraulic oil with viscosity approx. 30 cSt at 50 °C. Temperature range: -20 °C, +90 °C. Filtration absolute: 25µ. The specifications are not binding, CBF reserves the right to introduce modifications without notice.

Sigla di ordinazione / Ordering code

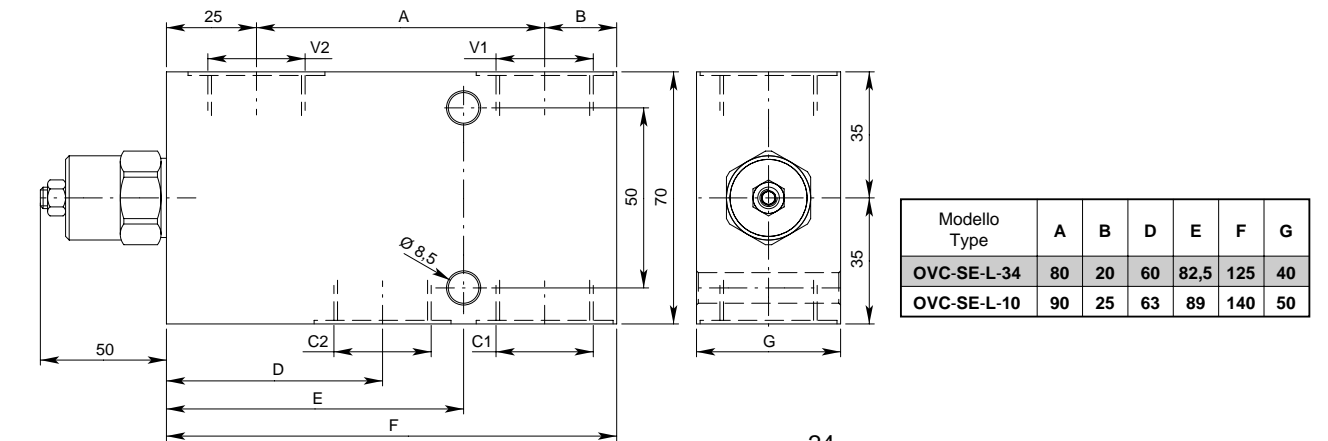
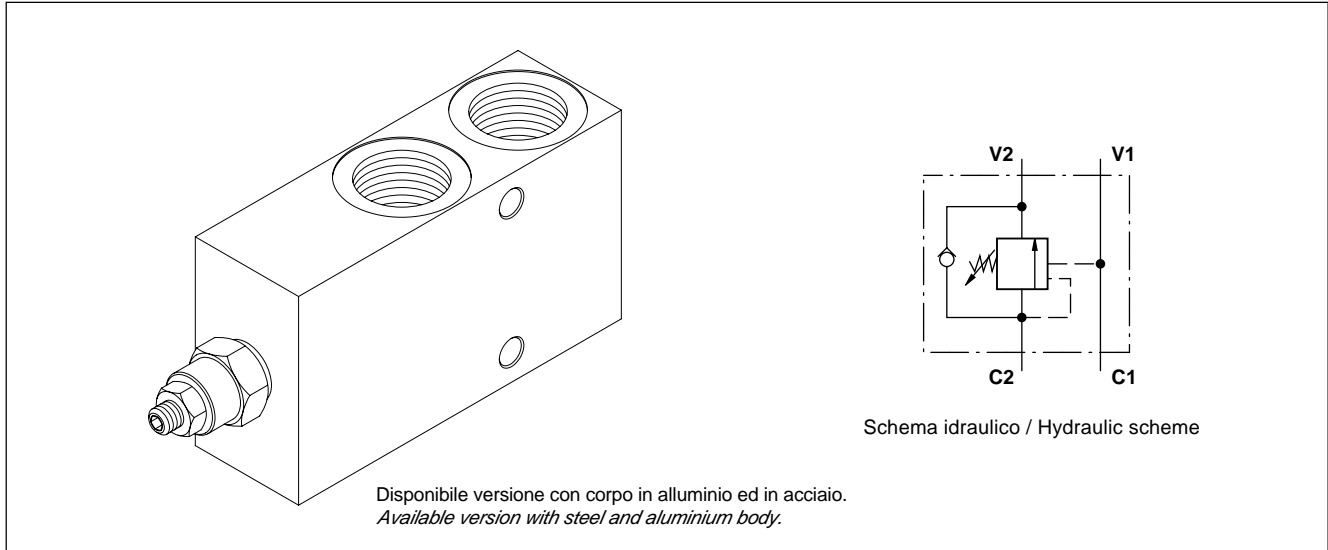
OVC-SE-L-38 - 01



Molle - Springs			
Codice Code	Taratura standard Standard setting bar (Q=5 l/min)	Campo di taratura Adj. pressure range bar	Colore Colour
01	100	20 ÷ 200	Bianco / White
02	280	50 ÷ 350	Nero / Black

Per ordinare la versione con corpo in acciaio, aggiungere al codice A.
 For steel body version, please, add A to ordering code.

Valvola OVERCENTER semplice effetto in linea
In line single OVERCENTER valve
mod. OVC - SE - L



Modello Type	V1 V2 C1 C2	Portata max Max flow l/min	Rapporto pilotaggio Pilot ratio	Pressione massima Max pressure bar
OVC-SE-L-34	3/4" gas	100	4,25/1	350
OVC-SE-L-10	1" gas	120		

A richiesta rapporti di pilotaggio 3/1, 8/1 e 10/1. Pilot ratios 3/1, 8/1 and 10/1 on request.

Tutti i dati forniti sono stati ottenuti usando olio con viscosità di circa 30 cSt a 50 °C. Campo di temperatura ammesso: -20 °C, +90 °C. Filtrazione assoluta: 25µ. I dati non sono impegnativi, CBF si riserva di apportare modifiche senza preavviso.

All performances and calibrations are carried out by using hydraulic oil with viscosity approx. 30 cSt at 50 °C. Temperature range: -20 °C, +90 °C. Filtration absolute: 25µ. The specifications are not binding, CBF reserves the right to introduce modifications without notice.

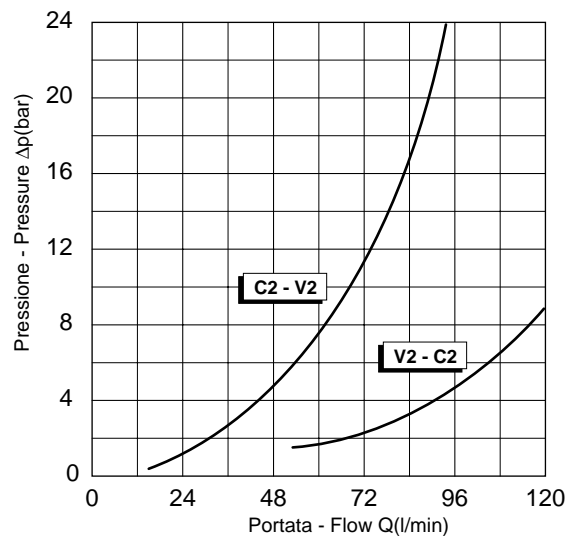
Sigla di ordinazione / Ordering code

OVC-SE-L-34 - 01

Modello / Type

Codice Molle: 01, 02
 Spring code: 01, 02

Per ordinare la versione con corpo in acciaio, aggiungere al codice A.
 For steel body version, please, add A to ordering code.



Molle - Springs			
Codice Code	Taratura standard Standard setting bar (Q=5 l/min)	Campo di taratura Adj. pressure range bar	Colore Colour
01	100	20 ÷ 200	Bianco / White
02	280	50 ÷ 350	Nero / Black